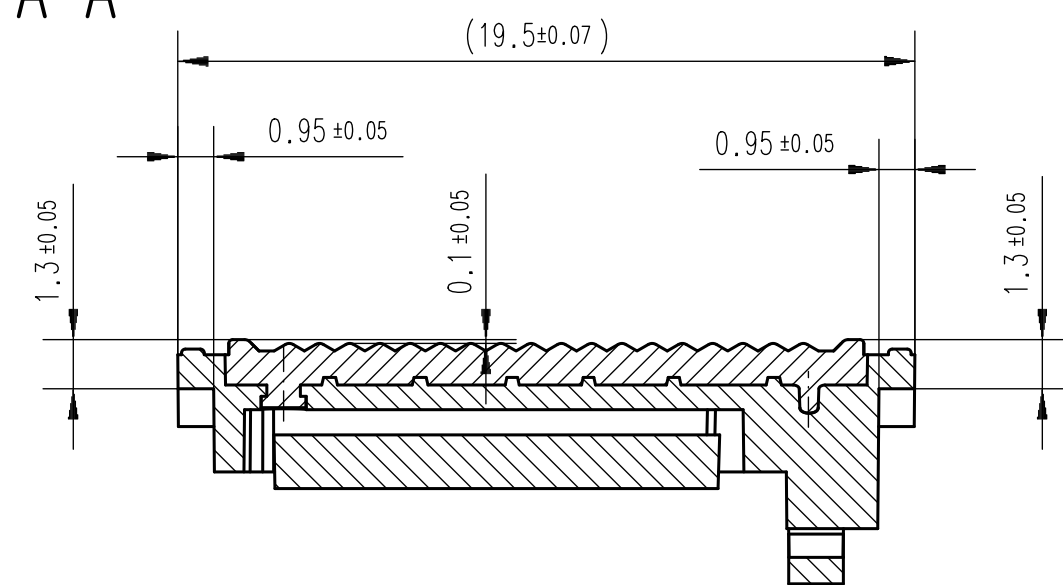
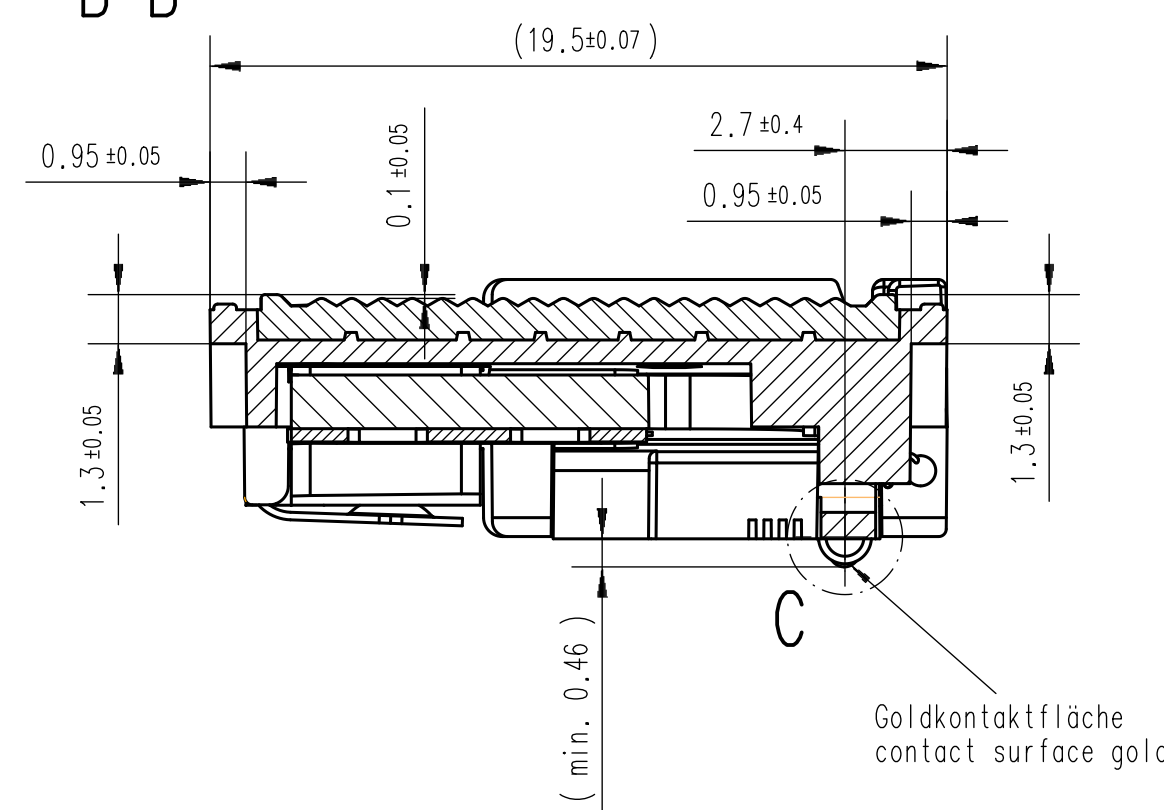


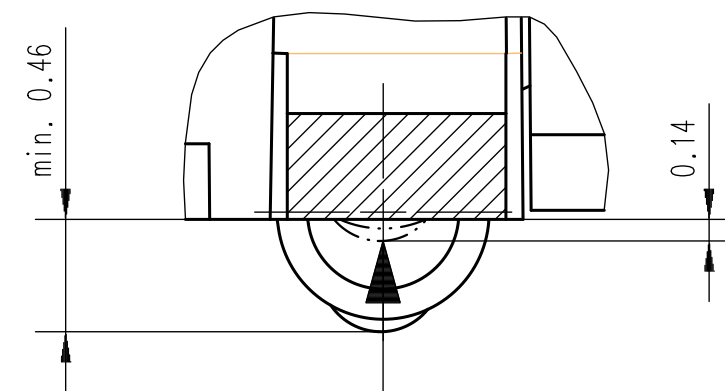
A-A



B-B

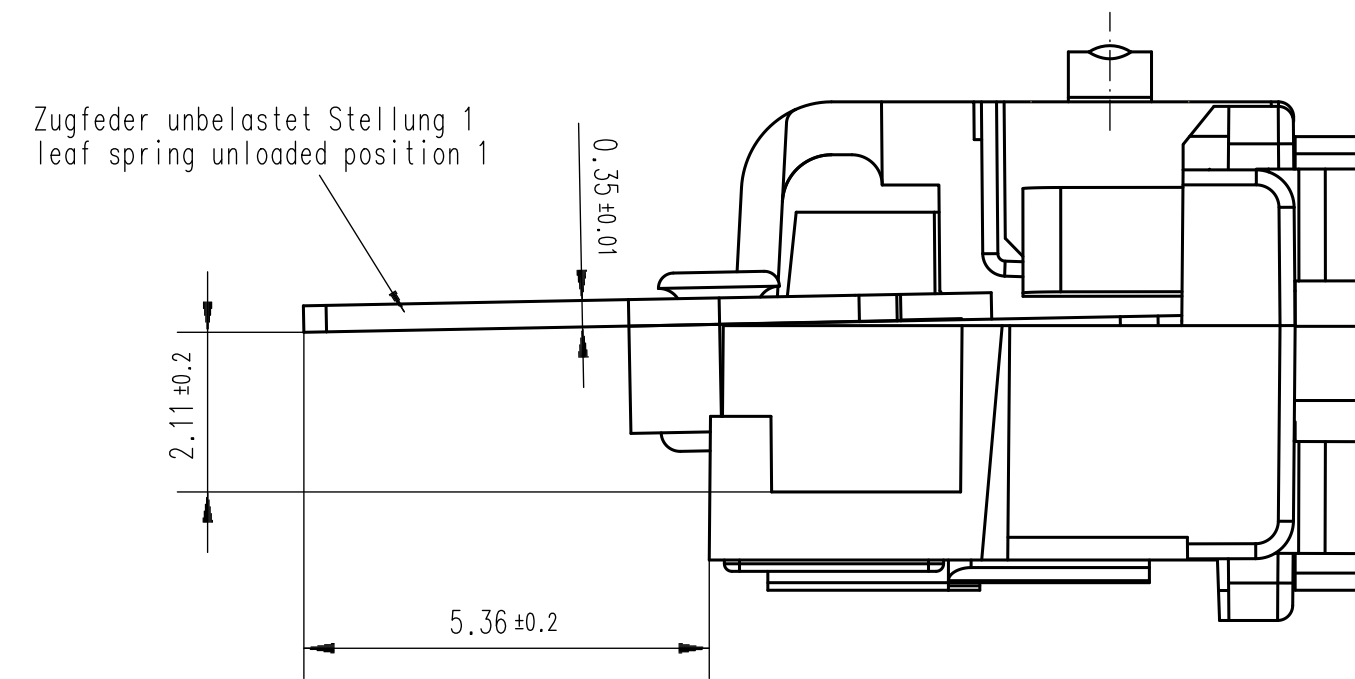
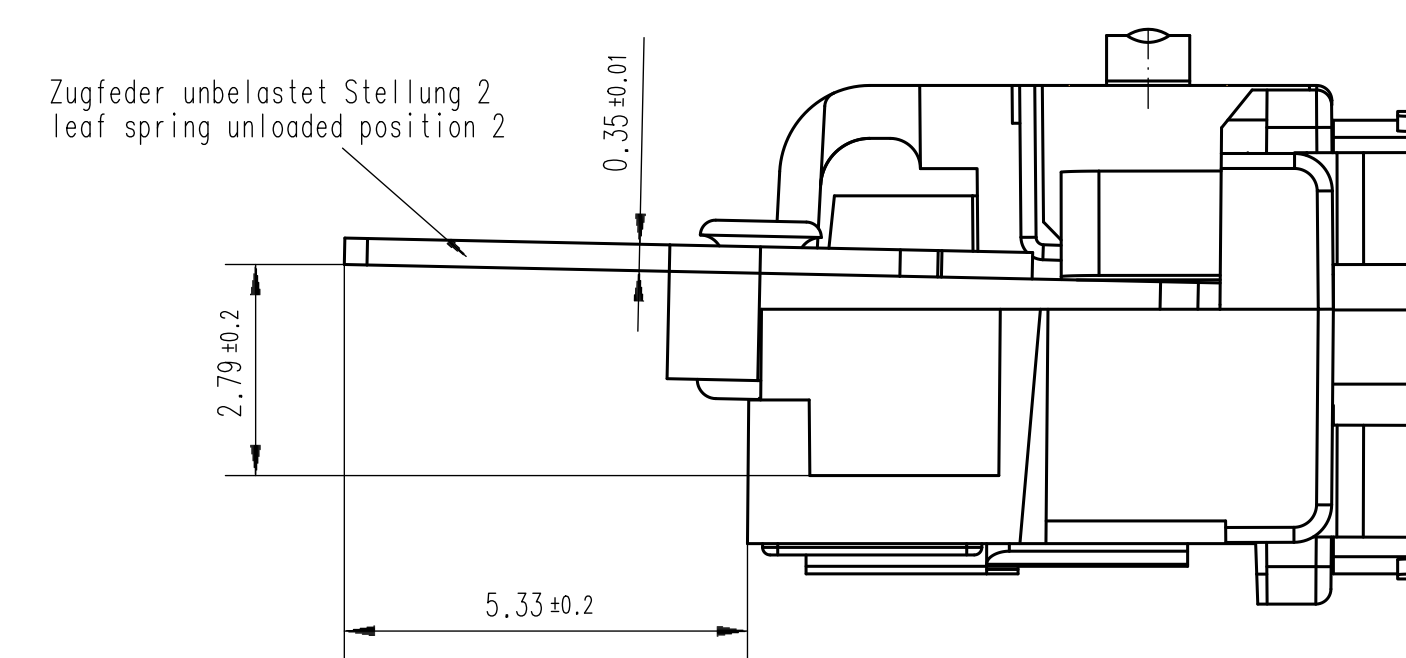


C 20:1

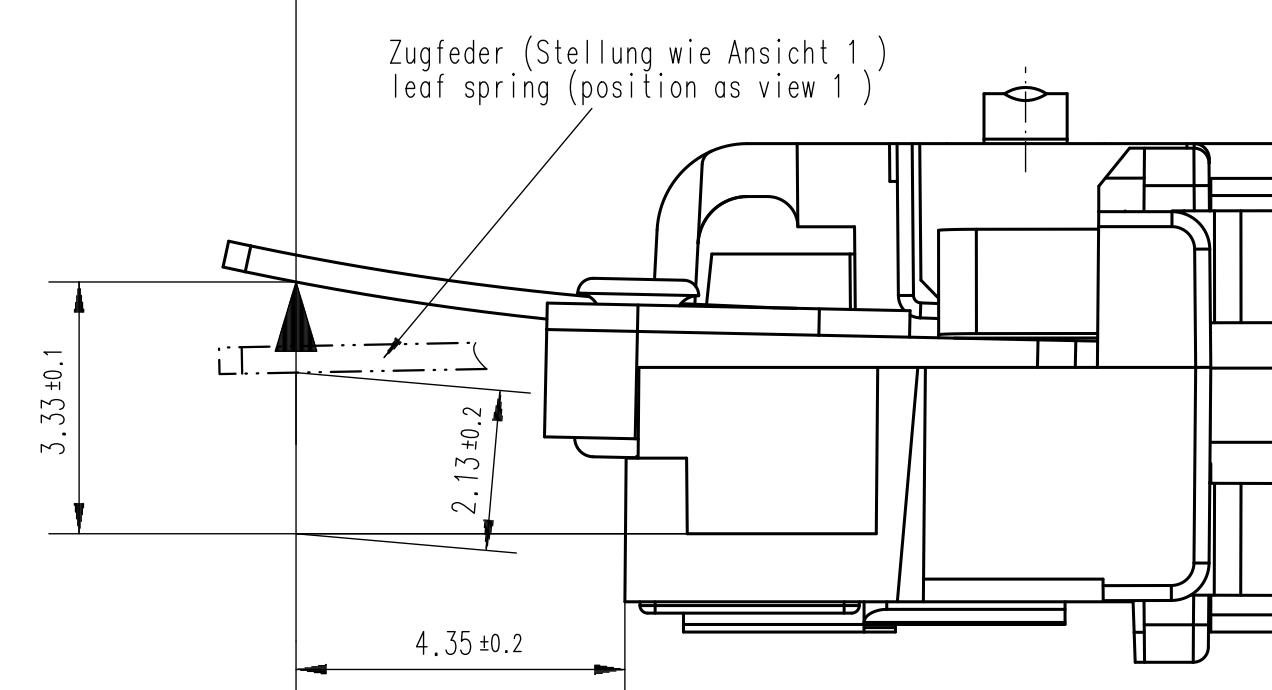


Kontaktfederkraft  $0.8N \pm 0.15N$   
Kraftzunahme je mm 0.5N

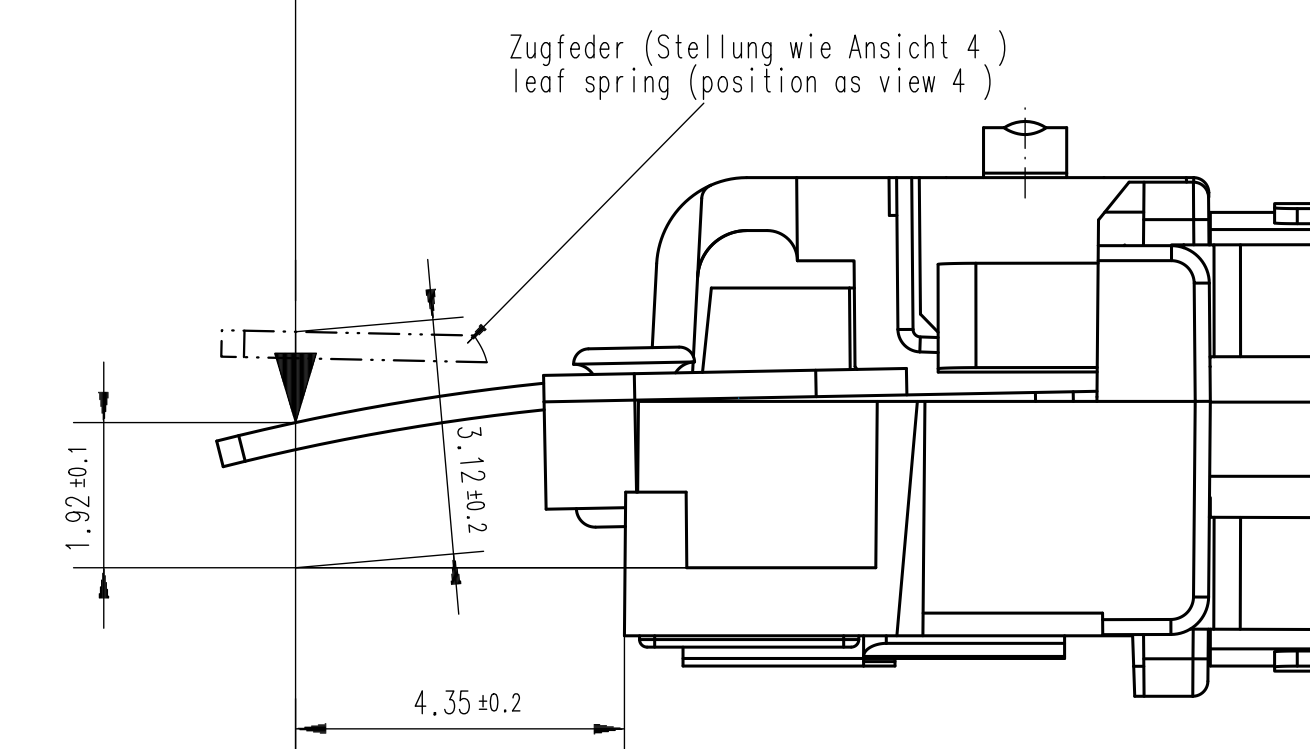
contact force  $0.8N \pm 0.15N$   
force per mm deflection 0.5N

Ansicht 1  
view 1Ansicht 4  
view 4Ansicht 2  
view 2

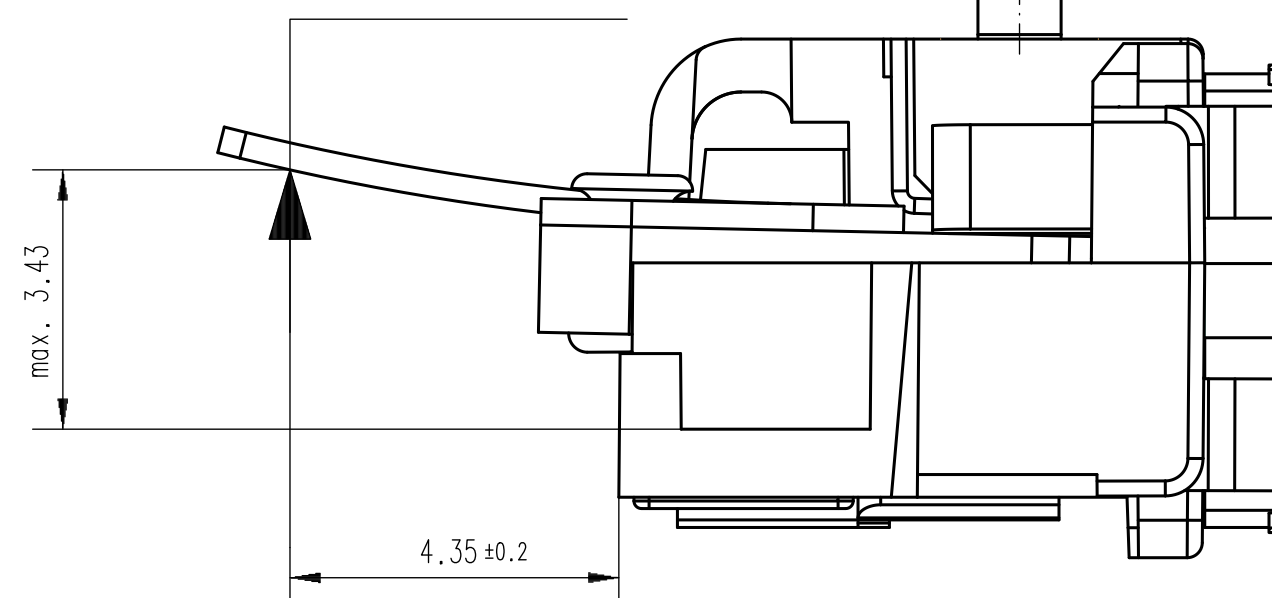
Abreisskraft 3.1N .... 3.9N  
tear-off force 3.1N .... 3.9N

Ansicht 5  
view 5

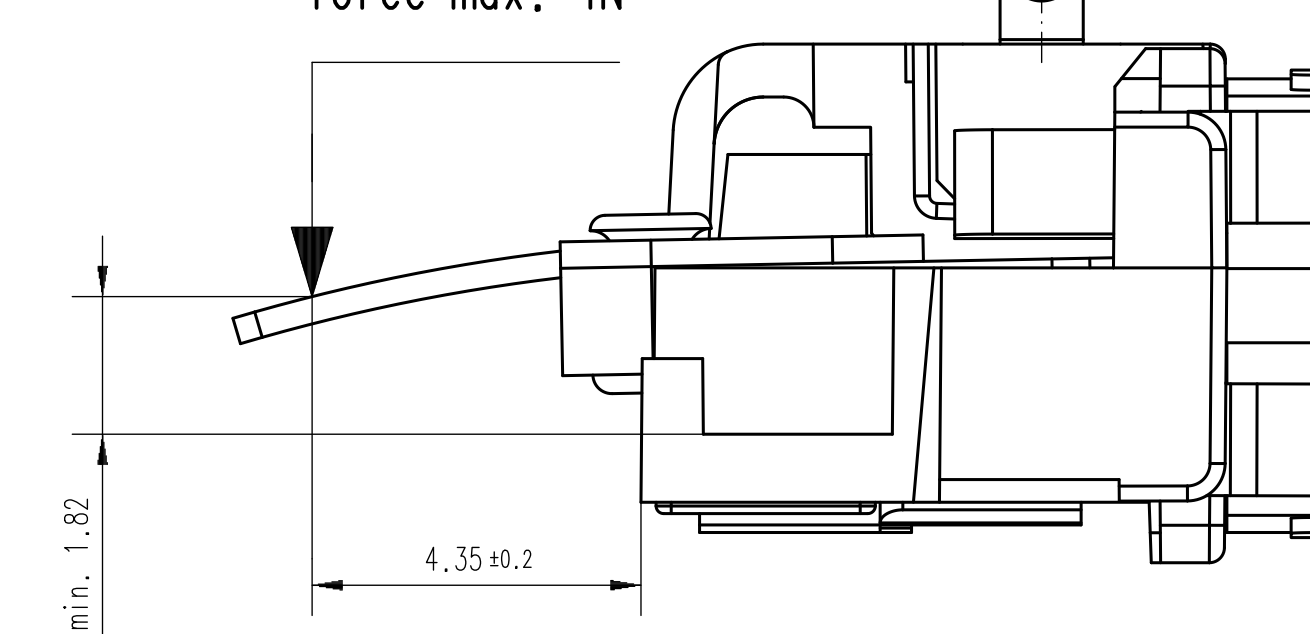
Abreisskraft 3.1N .... 3.9N  
tear-off force 3.1N .... 3.9N

Ansicht 3  
view 3

Kraft max. 4N  
force max. 4N

Ansicht 6  
view 6

Kraft max. 4N  
force max. 4N



## Beschreibung Ansicht 1...6 Description view 1...6

Ansicht 1: Zugfeder wird durch Magnetkraft in Stellung 1 gehalten.  
view 1: Leaf spring is held in position 1 by magnetic force.

Ansicht 2: Zugfeder wird von Stellung 1 (siehe Ansicht 1) in die Endstellung betätigt.  
view 2: Leaf spring is operated from position 1 (see view 1) to final position.

Ansicht 3: Max. Kraft der Zugfeder in der max. Endstellung.  
view 3: Max. force of the leaf spring in max. final position.

Ansicht 4: Zugfeder wird durch Magnetkraft in Stellung 2 gehalten.  
view 4: leaf spring is held in position 2 by magnetic force.

Ansicht 5: Zugfeder wird von Stellung 2 (siehe Ansicht 4) in die Endstellung betätigt.  
view 5: leaf spring is operated from position 2 (see view 4) to final position.

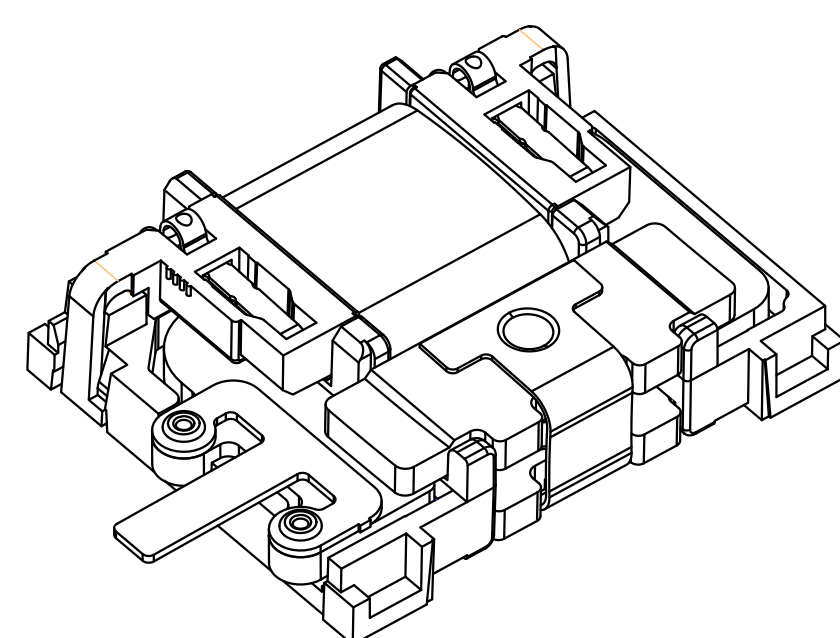
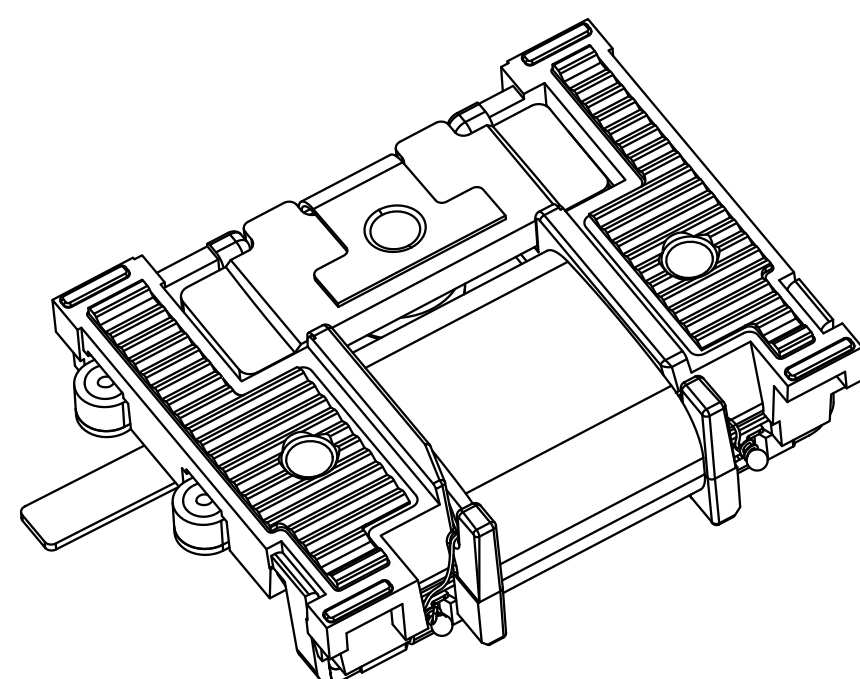
Ansicht 6: Max. Kraft der Zugfeder in der max. Endstellung.  
view 6: Max. force of the leaf spring in max. final position.

Montagehinweis der Befestigungsschnittstelle des EC0200 siehe A33-M01 Bl.2  
Instruction for installation of the mounting interface the EC0200 see A33-M01 Bl.2

Betätigungsvarianten der Zugfeder siehe A33-M01 Bl.3  
Variants of actuation of the leaf spring see A33-M01 Bl.3

Gehäusevarianten zum Einbau des EC0200 siehe A33-M01 Bl.4  
Variants of housings for mounting of the EC0200 see A33-M01 Bl.4

(...) Doppelbemaßung  
double dimension



				Mussstab 5:1 10:1 20:1			
				Installation instruction EC0200			
				A33-M01			
				Blatt 1			
				4 R.			
</							